

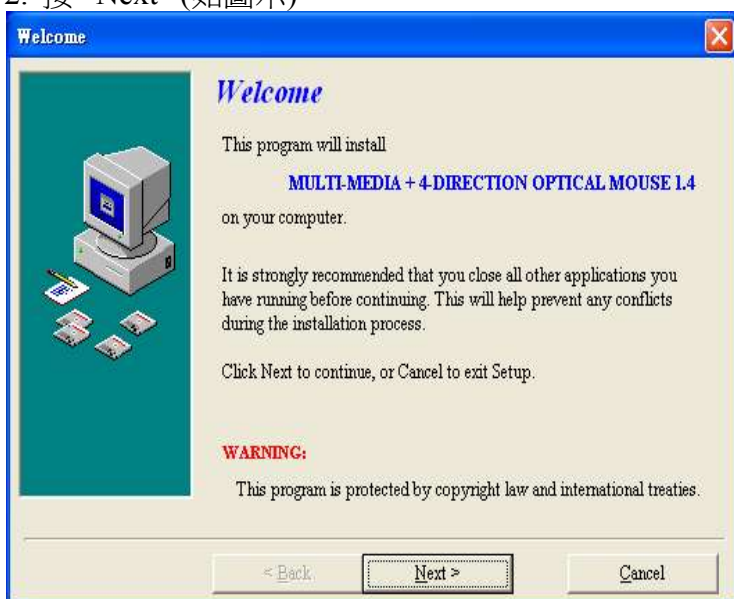
安裝 LA FEEL 滑鼠驅動程式之步驟

支援視窗系統: win98/ win98SE/ WINME / WIN2000 / WINXP

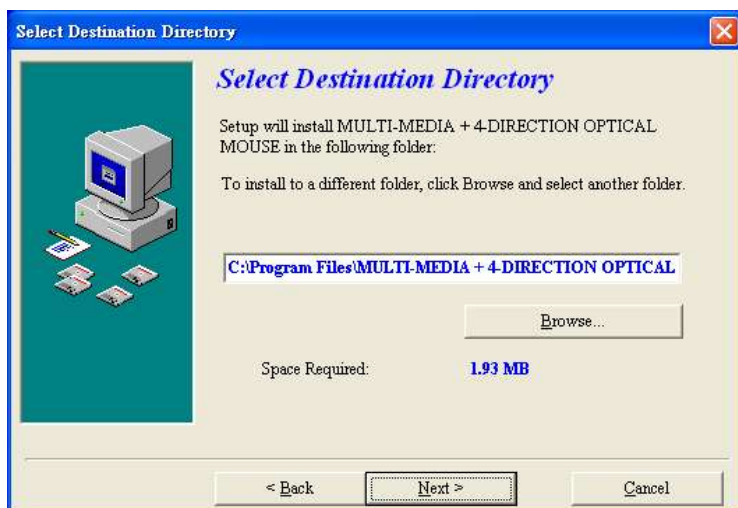
備註: WINXP 不用安裝驅動程式, 滑鼠功能鍵都能使用

安裝步驟:

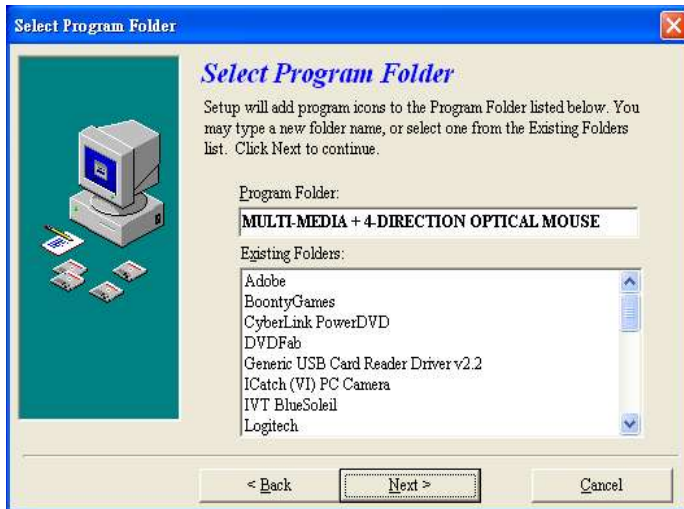
1. 請插入 1.44MB 驅動程式硬碟, 然後按 左下角 “開始” \ 執行內, 輸入 a:\setup
2. 按 'Next" (如圖示)



3. 按 'Next" (如圖示)



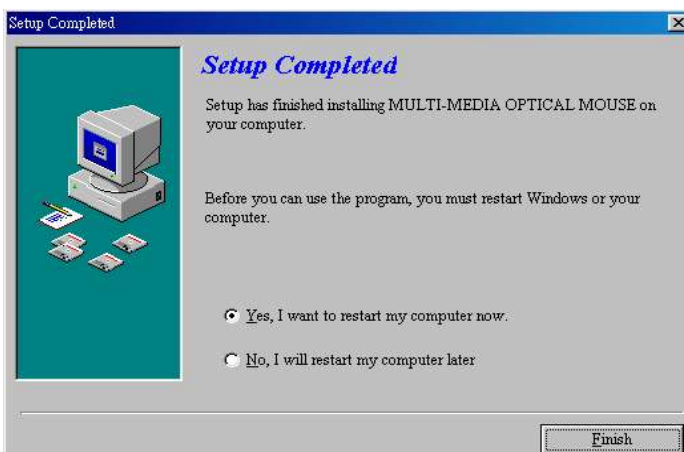
4. 然後按 'Next' (如圖示)



5. 按 'Next' (如圖示)



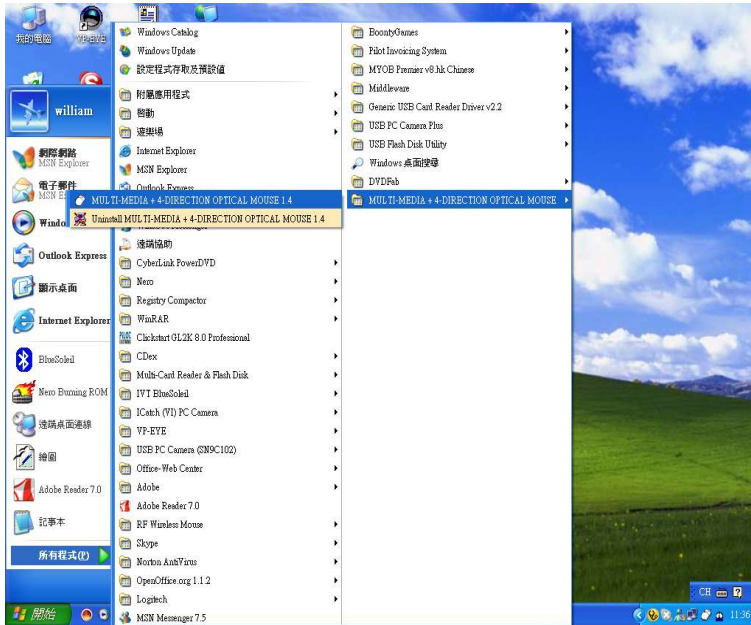
6. 按 finish 後, 電腦會重新啓動電腦(如圖示)



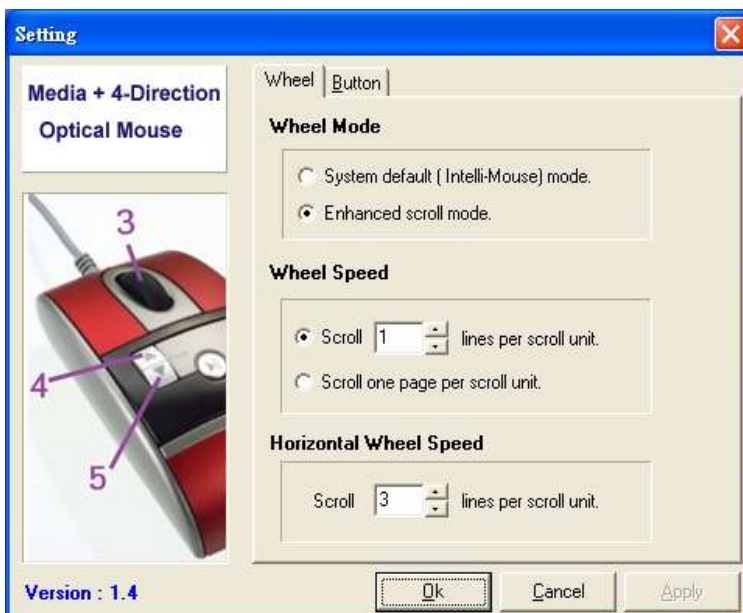
7. 完成

如何使用驅動程式來設置 LA FEEL 滑鼠?

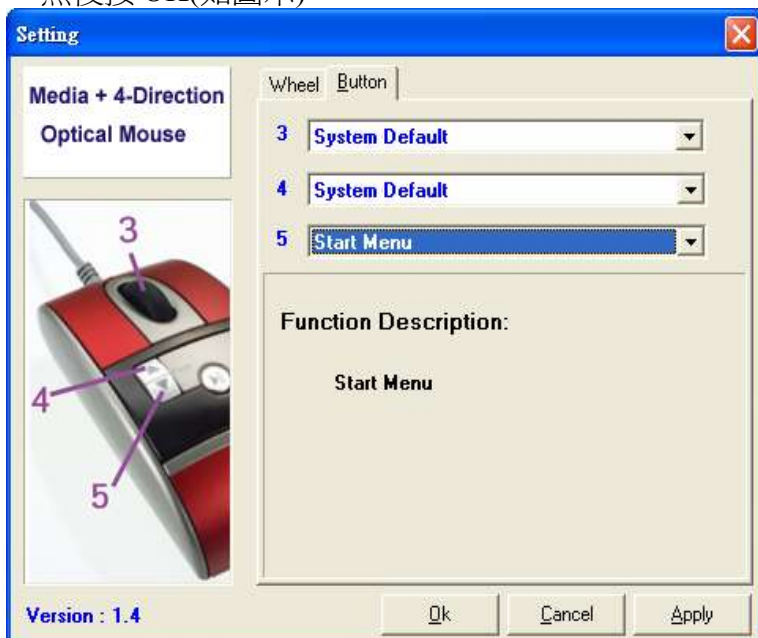
1. 按左下方 '開始' > 所有程式 > MULTI-MEDIA+4 DIRECTION OPTICAL MOUSE 1.4



2. 開啓後, 會出現設置視窗, 用戶可自己選擇要更改的功能設置, 前版頁(WHEEL), 可以更改滑輪的方式/速度/轉動變數



3. 後版頁(BUTTON), 可以更改預設功能鍵的功能. 如將 PAGE DOWN (5) 更改為 Start Menu 然後按 OK(如圖示)



4. 設置完成後, 當按下 PAGE DOWN (5)時, 則變為顯示 '開始' 的動作 (如圖)



此驅動程式還包括很多不同的功能選擇, 方便迎合客戶的需要

LA FEEL 滑鼠的安裝及一般問題

1. 當滑鼠在視窗 **XP** 上使用時, 是否需要安裝驅動程式才能使用?

答: 在視窗 **XP** 上使用, 是不需安裝任何的驅動程式. 而且滑鼠上的功能鍵都能使用.

2. 當客戶想更改滑鼠上預設的功能鍵之用途, 應如何處理?

答: 客戶如需要更改功能鍵的設置. 則需要安裝驅動程式. 如 **PAGE UP / PAGE DOWN** 想轉為使用其他的快速鍵, 如 **Start / Home/ Run** 等等

3. 為何滑鼠駁上 **USB->PS/2** 轉接器後, 無法使用?

答: 這是由於這個型號的滑鼠並不支援 **PS/2** 的制式, 故此無法使用

4. 為何滑鼠在視窗 **WIN98/SE** 上, 不能使用 '上頁/下頁/播放/停止' 的功能鍵?

答: 視窗 **98SE** 並不能支援此功能, 故此無法使用

5. 在視窗 **98SE** 上, 為何無法使用 **Auto Scroll** 的功能?

答: 在視窗 **98SE** 的平台上, 此滑鼠並不支援此功能

6. 在視窗 **98SE** 上, 是否能支援底板的音效裝置?

答: 在視窗 **98SE** 的平台上, 是可以使用音效裝置的

7. 為何安裝了驅動程式, 卻無法使用?

答: 這可能是在安裝的過程中出現問題, 可注意安裝時有否錯誤訊息. 而無法使用大多是用戶還未重新啟動電腦之故.