

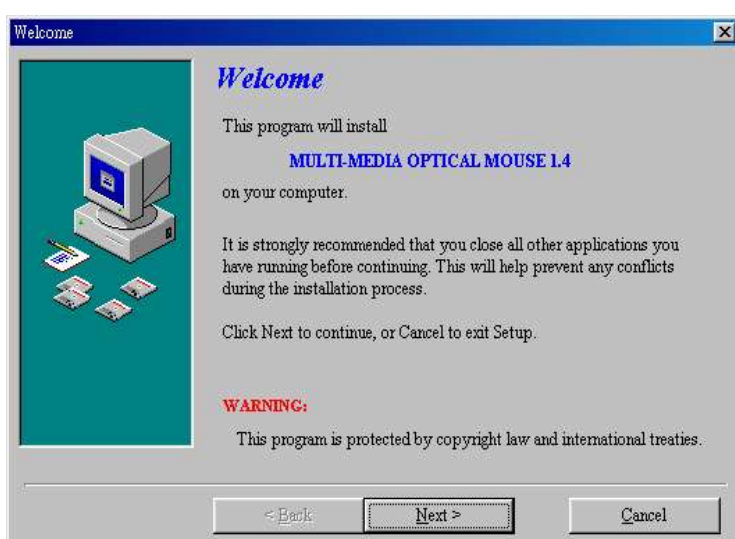
安裝 LA DOO 滑鼠驅動程式之步驟

支援視窗系統: win98/ win98SE/ WINME / WIN2000 / WINXP

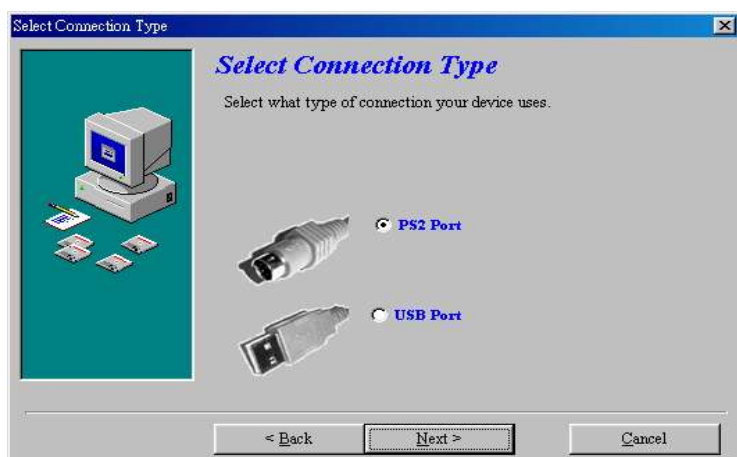
備註: WINXP 不用安裝驅動程式, 滑鼠功能鍵都能使用

安裝步驟:

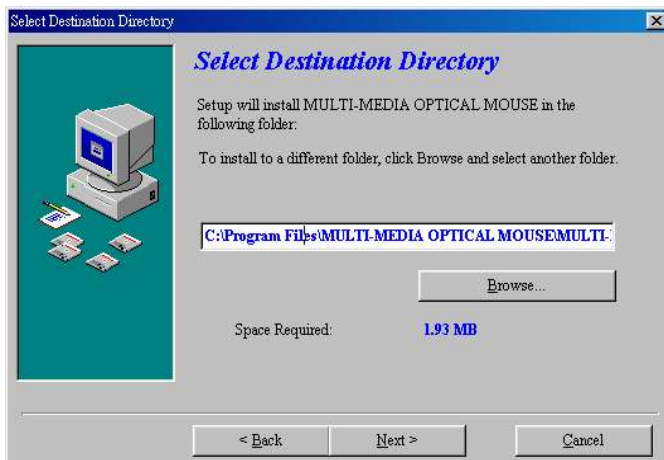
1. 請插入 1.44MB 驅動程式硬碟, 然後按 左下角 '開始' \ 執行內, 輸入 a:\setup
2. 按 'Next' (如圖示)



3. 選擇滑鼠接口之類型, 按 PS2 或 USB, 然後按 'Next' (如圖示)



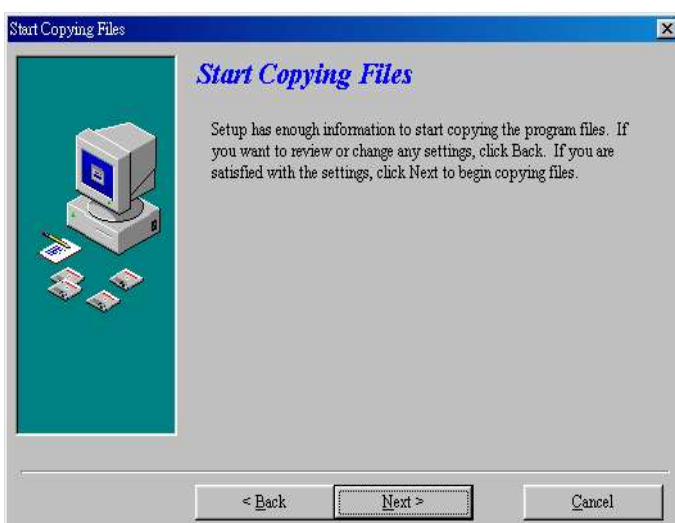
按 'Next' (如圖示)



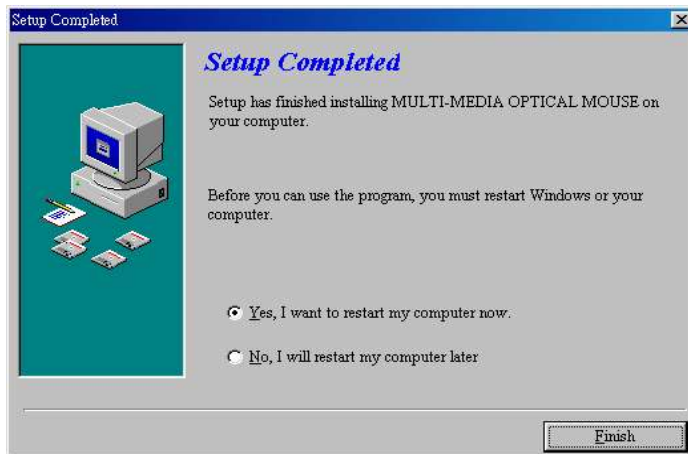
4. 再按 'Next' (如圖示)



5. 按 'Next' (如圖示)



6. 按 finish 後, 電腦會重新啓動電腦(如圖示)



7. 完成

如何使用驅動程式來設置 LA DOO 滑鼠?

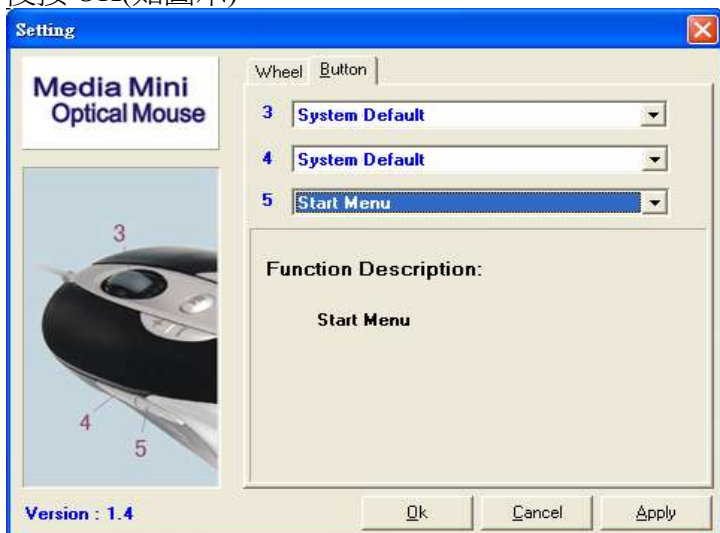
按左下方 '開始' > 所有程式 > MULTI-MEDIA+OPTICAL MOUSE 1.4



開啓後，會出現設置視窗，用戶可自己選擇要更改的功能設置，前版頁(WHEEL)，
可以更改滑輪的方式/速度/轉動變數



後版頁(BUTTON), 可以更改預設功能鍵的功能. 如將 PAGE DOWN (5) 更改為 Start Menu 然後按 OK(如圖示)



設置完成後, 當按下 PAGE DOWN (5)時, 則變為顯示 '開始' 的動作 (如圖)



此驅動程式還包括很多不同的功能選擇, 方便迎合客戶的需要

LA DOO 滑鼠的安裝及一般問題

1. 當滑鼠在視窗 XP 上使用時, 是否需要安裝驅動程式才能使用?

答: 在視窗 XP 上使用, 是不需安裝任何的驅動程式. 而且滑鼠上的功能鍵都能使用.

2. 當客戶想更改滑鼠上預設的功能鍵之用途, 應如何處理?

答: 客戶如需要更改功能鍵的設置. 則需要安裝驅動程式.

如 PAGE UP / PAGE DOWN 需轉為使用其他的快速鍵, 如 Start / Home/ Run 等等

3. 為何滑鼠駁上 USB->PS/2 轉接器後, 無法使用?

答: 這是由於這個型號的滑鼠並不支援 PS/2 的制式, 故此無法使用

4. 為何滑鼠在視窗 WIN98/SE 上, 不能使用 '上頁/下頁/播放/停止'的功能鍵?

答: 視窗 98SE 並不能支援此功能, 故此無法使用

5. 在視窗 98SE 上, 為何無法使用 Auto Scroll 的功能?

答: 在視窗 98SE 的平台上, 此滑鼠並不支援此功能

6. 在視窗 98SE 上, 是否能支援底板的音效裝置?

答: 在視窗 98SE 的平台上, 是可以使用音效裝置的

7. 為何安裝了驅動程式, 卻無法使用?

答: 這可能是在安裝的過程中出現問題, 可注意安裝時有否錯誤訊息. 而無法使用大多是用戶還未重新啓動電腦之故.